

Indhold:

Kunstnerpræsentation
KunstCafé
Koncert
Skovhusets Venner
Rhinlandet
Fødselsdagen
Bladet
Ice World
Kunst & Rejser
Vurderingsdage
Grafik og Croquis
Næste udstilling

**Marianne Christoffersen, Jørgen Dolin,
Steen Kepp og Jens Nordsø: Maleri, skulptur, grafik**

12. juni-8. august 2004

Indbydelse: Kom til fernisering lørdag den 12.6. kl. 15.
Borgmester Jesper Bach uddeler Sv. Andersen-legatet og
åbner udstillingen.

Værløse Kommune og kunstnerne er værter ved en
forfriskning

Skovhuset 

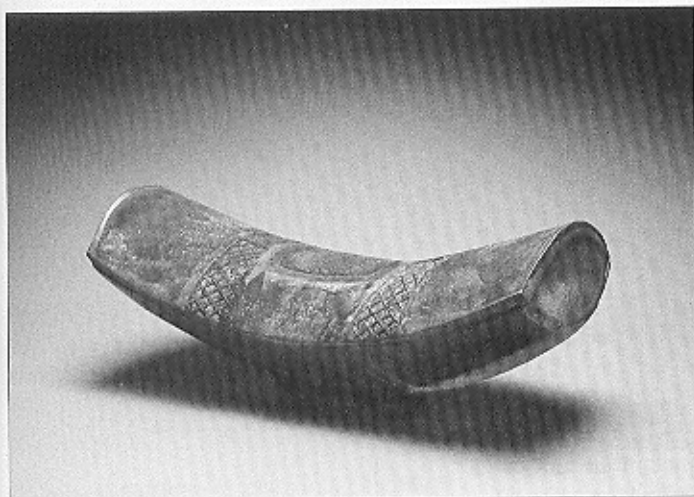
Ballerupvej 60, 3500 Værløse

Udstillingsåbent lørdage, søndage
og helligdage kl. 13-17,
onsdage kl. 13-20. Gratis adgang

KunstCafé søndag den 13.6. kl. 15,30

Kom og mød kunstnerne til en snak om midler, motiver, materialer, metoder mmm. Gratis adgang. Vin, vand og øl kan købes.

Skovhusets Venner



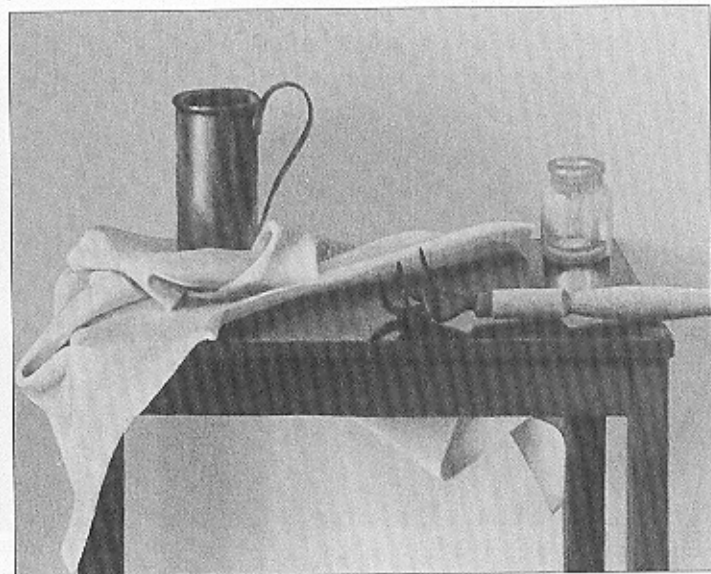
Steen Kepp ('The Sword Pillow', 35x83 cm, h=31 cm. Forside: 'The Sbinto Casket', 24x24 cm, h=24 cm. Foto: Erik Karlsson)
Vindelgatan 8 A, 289 50 Hanaskog, Sverige. Tlf. +46 (0)44 10 19 28
<http://www.ceramique.com/Steen-Kepp>
(L'Atelier le Bourg, 18250 Neuilly en Sancerre, Frankrig)

Jaku-kudden.

Titlen vidner om en syntese af øst og vest, hvor begge ord associeres til det som udmærker den danske, eller snarere kosmopolitiske keramikker Steen Kepps kunstneriske skaben: en meditativ stilhed.

Værkerne er gennemsyret af japansk æstetik, mytologi og symbolik men alligevel fuldt tilgængelige for en vesterlænding. De kan ses som en opfordring til åndelighed og tilbyder et slags kontemplativt rum for det stressede storby-menneske.....

Steen Kepp kalder sin arbejdsmetode *Terre Enfumée* (omtrent: 'ler i røg') - en teknik som er beslægtet med det man i Japan kalder *raku*. Materialet er hovedsageligt chamotteret stentøjsler og værkerne brændes i en gasovn. (I Skovhuset vil Steen Kepp vise kudder ('puder') og skrin, men også keramiske billeder). Fælles for objekterne er en stærk påvirkning fra den japanske theceremoni og dens fire grundlæggende vilkår: harmoni, klarhed, stilhed og respekt...'
Britt-Marie Hedman, Master of Arts (Uddrag)



Jens Nordsø ('Stilleben', maleri)

Prinsesse Maries Allé 9, 1908 Frederiksberg C. Tlf. 33 21 04 26

'... Jens Nordsø arbejder med det tilsyneladende enkle i nature morte' rnes overskuelige leg med volumen og flade. De er malerkunstens kammermusik, afprøvningen af idéer om former og farver, og det kræver opmærksomhed at tilegne sig dem. Senere er de grønne landskaber kommet til, pirrende hemmelighedsfulde og stadig med noget af stillebens tysthed i sig. De formelt mest komplekse billeder er de store betragninger over de knuste skibsskrogs undergang, som er i et større format...

I disse tider, hvor billedkunsten overvejende foregår inde i både skabernes og publikums hjerner, beskæftiger Jens Nordsø sig stiltørdigt, men intenst med 'kunsten at se'.

Charlotte Christensen (Uddrag)