

GALERIE PRISMA

Snaregade 4

København K

Telefon 11 70 60

Åben

hverdage kl. 11-17

søndage kl. 14-17

mandage lukket

Fernisering

fredag

den 3. november 1967

kl. 19-21

venlig hilsen

GALERIE PRISMA

JENS NORDSØ

født 1930

i København

uddannelse:

Kunsthåndværker-
skolen 1946-50

udstillinger:

6+2 fra 1954 til 1962

Galerie Centre 1957

Salon d'Automne, Paris 1961

Sommerudstillingen 1961

Vertikalen 1966-67

Ung dansk kunst 1966-67

Galerie Prisma 1966-67

solgt til

Kunst på arbejdspladsen

udsmykning:

Osted Fri- og efterskole

GERT NIELSEN

født 1926

i Frederiksstad ved Eideren

uddannelse:

Kunstakademiet 1950-53

udstillinger:

Charlottenborg 1952

KE 1953-59-60

Athenæum 1954

Ungdomsbiennalen, Paris 1961

Sommerudstillingen 1961

6+2 1961-62

Galerie Gl. Strand 1962

Decembristerne fra 1963

Nordisk kunst, Helsingfors 1963

Galerie Moderne, Silkeborg 1964

Åbenråudstillingen 1966

Ung dansk kunst 1967

Galerie Prisma 1966-67

solgt til

Statens museum for kunst

Åbenrå museum

Ny Carlsbergfonden

GALERIE PRISMA:

Gert Nielsen og
Jens Nordsø

JYSK KUNST GALERIE:

Marcel Duchamp

HENNING LARSENS KUNSTHANDEL:

Lasse Hansen

Gallerierne rundt

EJGIL NIKOLAJSEN

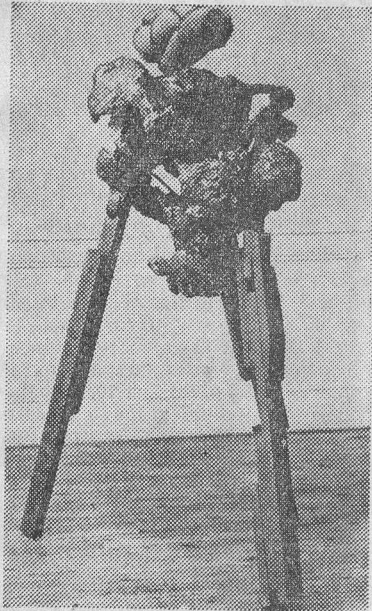
Berlingske Tidende

TIRSDAG 21. NOVEMBER 1967

Helt uden lighedspunkter er de to yngre kunstneres arbejder nu ikke. Blandt andet gælder for begges bidrag, at de på hver sin måde fremstår af systemer eller metoder, der ligesom åbner adgang til at fortsætte i det uendelige. Videre, at de, også ad vidt forskellige veje, forholder sig ejendommeligt opløsende til dobbeltheden af rumplan eller rum-masse. Nordsø ved i sine symmetriske og nu også rent geometriske malerier at arbejde med prismatiske formopsplitninger og farver, der giver illuderende fornemmelser af ustandselig skiften mellem billedrummets for-, bag- og mellempartier. Gert Nielsen ved med en tilsyneladende skulpturel inkonsekvens at sammenføje forskelligt indfarvede plasticmasser i samme formdel, der derved synes i evindeligt splid med sig selv: at være eller ikke.

HVORVIDT Nordsø's stramt dreserede, omhyggeligt udpenlede og svagt magisk betonedede opartbilleder, hvori alt så bevidst er lagt til rette fra starten, indleder en ny, mere givende fase, er ikke til at vide endnu. Foreløbig falder fantasiløsheden lidt rigeligt i øjnene. Men Nordsø har før vist mod og vilje til at søge de egne veje, så måske stiger saften en dag op i grenene via netop denne forsøgsrække.

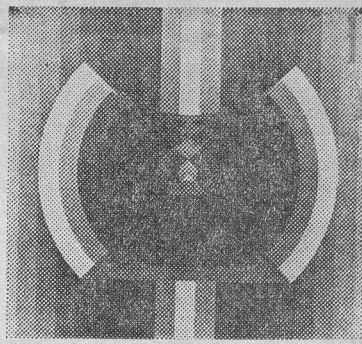
Ikke mindre egensindige forekommer bestræbelserne i den impulsive skabende Gert Nielsens spontant udviklede skulptur, hvor den smidigt modellerbare, »marmo-



Gert Nielsen: Skulptur. Plasticmasse og gråmalet træ.

rerende plasticmasse og træ i almindelige tømmerfaconer og i frit udsavede skabelonfigurer ofte indgår som materialer i samme værk. Deres heftigt groede formverden af flossede flager og flige, kugle- og skalformer tilsigter ingen umiddelbar motivisk genkendelighed. En uafklarethed i målsætningen kan tilføre dem præg af det fragmentariske. Alligevel ægger flere af dem med egenartede, surreelt ekspressive udtryk. Ofte med sansningsbetonedede, plastiske mindelser om kropslige fænomener.

Med sin åbne, kompromisløse holdning er Gert Nielsen blandt dem, man er glad ved at møde og følge.



Jens Nordsø: System X

BERLINGSKE AFTENAVIS, LØRDAG 18. NOVEMBER 1967

Jens Nordsø og

Gert Nielsen -

I Galerie Prisma, Snaregade 4, kan man se arbejder af en billedhugger. Jens Nordsø har gennem årene prøvet sig frem med forskellige udtryksmåder, og det er vanskeligt at se, hvad der er hans eget gods. Denne gang præsenteres man for en række kompositioner med geometriske mønstre, de er rent dekorative i tegningen, og farverne er tørre og substansløse. Til gengæld river flere af billederne eftertrykkeligt i øjnene. Det er mere husflid end malerkunst.

Gert Nielsen er også temmelig problematisk. Man kan nok kende hans forvredne arbejder, når man ser dem på en udstilling, men der er noget tilfældigt og kaotisk ved dem. Som om Gert Nielsen selv er i tvivl om, hvad der skal ske. Målet er antagelig en spontan plastisk udfoldelse som hos nogle af vor tids italienske billedhuggere, en Ghermandi, for eks. Kurvede og buede former veksler med modelleringens fingeraftryk, og ind mellem disse fragmentariske forlemmenter er der spændt brædestumper sammenholdt af møtrikker, et ukunstnerisk rødsammen af materialer og besynderligt stilløst. Der foresvæver måske Gert Nielsen et skulpturelt mål, men han har endnu ikke præciseret det med den fornødne tydelighed.

LEO ESTVAD

NAR Galerie Prisma, Snaregade 4, har valgt at vise de seneste arbejder af billedhuggeren Gert Nielsen fra Decembristerne og maleren Jens Nordsø fra Vertikalen på en fælles udstilling, er det jo nok for at spille de indbyrdes kontrasterende bestræbelser op mod hinanden.